

## edoo.sys RLP – Release Notes F7.1.78

### 1. Installationsdateien

Die Installationspakete stehen Ihnen auf dem Self Service Portal zur Verfügung unter

**INSTALLATION/ALTDATENÜBERNAHME > INSTALLATIONSDATEIEN.**


Dort finden Sie die beiden Programmpakete

- Für die Updateinstallation: F7.1.78\_30\_0\_rp\_update-installer.zip
- Für die Erstinstallation: F7.1.78\_30\_0\_rp\_installer.zip

In beiden Programmpaketen finden Sie auch die zugehörigen Anleitungen.

Zum Download benötigen Sie einen personalisierten Zugang.

### 2. Optimierungen und Fehlerbehebungen für KDS-Statistik

- Kontext-Hilfe zur KDS-Statistik: Zu allen Statistikfeldern wurde im Programm eine Hilfe implementiert mit Hinweisen zu den zu erfassenden Statistikdaten. Diese Hilfe ist aufrufbar über das Icon  und anschließendem Verschieben des Mauszeigers in das gewünschte Feld oder über das Menü Hilfe > edoo.sys-Hilfe.
- Das Erkennen des DaZ-Unterrichtes bei der Vorbelegung der verfügbaren Stunden wurde optimiert.
- Die automatische Übertragung des Abiturserfolgs erfolgt nun in das korrekte zugehörige Statistikfeld.
- Bei der Plausibilisierung wurden Korrekturen vorgenommen (Anpassung von Prüfvariablen).
- Der Fehler, der zur doppelten Erfassung von Kursen bei Lehrkräften führte, wurde beseitigt.
- Das versehentliche Löschen der Statistikdatenscheibe wurde unterbunden. Dies ist jetzt nur möglich bei Verbindung zum Backend und Status „nicht übermittelt“, „zurückgesetzt“ oder „Korrektur angefordert“.
- Die Erzeugung fehlerhafter Einträge in der Laufbahn beim Erzeugen der Statistikdatenscheibe wurde unterbunden.

### 3. Wesentliche Fehlerbehebungen in anderen Modulen

Behoben wurden folgende Fehler:

- Das Sortieren in Berichten ist jetzt wieder möglich.
- BBS: Die Daten vom Reiter „Bildungsgang Ein-/Austritt“ werden nun korrekt in Berichte ausgegeben.
- Im Listengenerator kann der Verfeinerungsbereich jetzt ohne Exception-Fehler aufgerufen werden.

Das neue Release beinhaltet auch **Behebungen von Fehlern, die in Einzelfällen aufgetreten sind.**

**Anmelderinnen und Anmelder der Fehlertickets werden individuell durch unseren Self-Service-Desk über die Behebung ihres jeweiligen Fehlers per E-Mail informiert.**

## 4. Berichte und Zeugnisschablonen

In verschiedenen Datenbereichen wurden Berichte überarbeitet und neue Berichte erstellt.

In diversen Zeugnisschablonen (alle Schularten außer GS und KLAGY) wurden Anpassungen vorgenommen.

Die entsprechenden Listen finden Sie im Anhang.

## 5. Technische Informationen (für Administratoren)

Der Hersteller gibt folgende Hinweise:

### 5.1. Entpacken mit Windows-Bordmitteln (Zip-Tool)

Bitte beachten Sie, dass beim Starten einer .exe-Datei, die mit Windows-Bordmitteln entpackt wurde, eine Hinweismeldung durch das Betriebssystem angezeigt werden kann. Nach Recherche des Herstellers ist dies auf Änderungen der Windows-Bordmittel oder deren Konfiguration zurückzuführen. Ein Fehler in den edoo.sys-Lieferpaketen liegt nicht vor. Das weitere Vorgehen zu dieser Thematik ist aktuell in Klärung. Im Folgenden finden Sie einen Screenshot der angezeigten Hinweismeldung:



Durch Anklicken von „Weitere Informationen“ kann die gewünscht .exe-Datei ausgeführt werden. Unter Verwendung eines anderen Zip-Tools, wie z.B. 7-Zip, wird diese Hinweismeldung nach Start der .exe-Datei nicht angezeigt.

### 5.2. Java-Installation

- Seit Release 4.0 ist die mitgelieferte Java-Installation ausschließlich für 64-Bit Architekturen ausgelegt. 32-Bit-Installationen werden nicht unterstützt.

- DSS unter Linux: Falls mit F4.0 noch nicht erfolgt, muss die zu verwendende JAVA-Version Amazon Corretto 8 händisch aktualisiert werden. Hierzu müssen die verwendeten Startskripte umkonfiguriert werden.

### 5.3. PostgreSQL

- Für die Client-/Server-Variante können die **PostgreSQL Versionen 9.6.x bis 12.x** verwendet werden. **Da Version 9.6.x im November 2021 abgekündigt wird, empfehlen wir ein Upgrade auf PostgreSQL Version 12.x.**
- **Aktueller Hinweis:**  
Beim Einspielen eines Backups kann der Import abbrechen. Ursache: Falls die Datenbank mit einer pgAdmin-Version „pgadmin4 Version 5.0“ erstellt wurde, so kann die Datenbank nicht mit vorherigen pgAdmin-Versionen importiert werden.

Bitte Installieren Sie in diesem Fall pgadmin4 Version 5.0 oder höher zum Import der Datenbank.

Link zur Windowsversion pgAdmin4 v5:

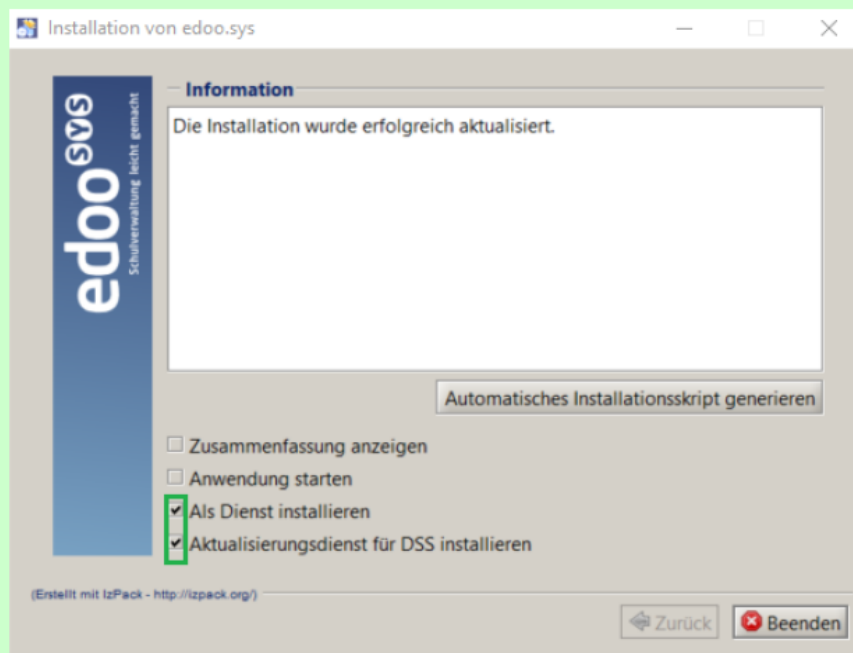
<https://www.postgresql.org/ftp/pgadmin/pgadmin4/v5.0/>

### 5.4. Update-Service

#### Wichtiger Hinweis:

Um das automatische Update des DSS und des Clients per Updateservice auf die Version F7.1.xxx zu ermöglichen muss mindestens der Hotfix F3.0.516 mit dem Updateinstaller installiert werden.

Installationen, die bereits eine Updateservice beinhalten, müssen die folgenden zwei Checkboxes im letzten Schritt des Updateinstallers bei der Installation des Hotfixes F3.0.516 aktivieren, um zukünftige automatische Updates zu ermöglichen:



Sollte der Updateservice auf dem DSS noch nicht installiert sein, müssen die beiden Checkboxes zur Installation ebenfalls aktiviert werden.

## 5.5. Java-Update (DSS und Client)

Bitte beachten Sie, dass während des Java-Updates das jre-Verzeichnis der jeweiligen Installation nicht im Windows-Explorer geöffnet ist. Dies gilt sowohl für das DSS-, als auch das Client-Update.

Zusätzlich darf über die Windows-Eingabeaufforderung kein Zugriff auf das zu aktualisierende Installationsverzeichnis des DSS bzw. des Clients erfolgen.

Sollte während des Java-Updates des DSS oder des Clients ein Fehler auftreten, wird je nach aktualisierter Komponente eine der folgenden Hinweismeldungen angezeigt:



Abbildung 1: Hinweismeldung bei fehlgeschlagenem Java-Update des DSS.

Sollte obige Fehlermeldung angezeigt und die Schaltfläche OK betätigt werden, wird die Aktualisierung des DSS fortgesetzt. Hierbei ist zu beachten, dass zwar die Anwendungsversion und die Datenbank auf die Version F7.1.xxx angehoben wurden, die Java-Version des DSS jedoch nicht aktualisiert wurde. Bei Auftreten dieses Fehlerbildes sollte der Support kontaktiert werden.

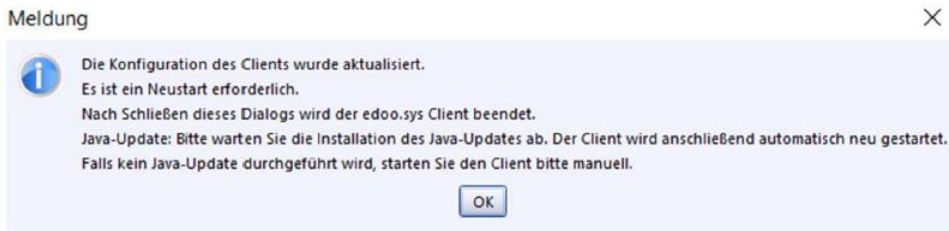


Abbildung 2: Hinweismeldung bei fehlgeschlagenem Java-Update des Clients.

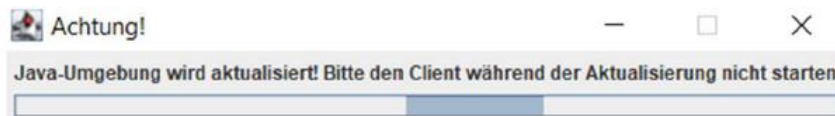
## 5.6. Client Update (inkl. Java-Update)

Nachdem der DSS auf die Version F7.1.XXX aktualisiert wurde, wird nach dem ersten Start des Clients sowohl das Client-Update als auch das JAVA-Update des Clients durchgeführt, sofern das aktuellste Update noch fehlt.

Vor Beginn des Java-Updates des Clients wird folgendes Hinweisfenster angezeigt:



Durch Bestätigen der Hinweismeldung (OK-Button) wird nach wenigen Sekunden eine Fortschrittsanzeige des Java-Updates des Clients angezeigt:



Bitte beachten Sie, dass der Client während des Java-Updates nicht manuell erneut gestartet werden soll. Nach Beenden des Java-Updates wird der Client automatisch gestartet.

## 5.7. Hinweis zu NEO:

- Keine Änderungen

## 5.8. Versionskompatibilität

Aktuell ist die Versionskompatibilität wie folgt vorkonfiguriert:

- Anwendungsdatenaktualisierung: DSS mit Version F5.0 oder höher
- Replikation sichern: F6.0 oder höher
- Replikation rücksichern F6.0 oder höher
- Statistik-Abgabe: F7.1 oder höher

**Hinweis: Für die Statistikabgabe ist die Version F7.1 für alle Schulen zwingend notwendig. Ein zeitnahes Update wird daher dringend empfohlen.** Berücksichtigen Sie auch, dass bei Verwendung älterer Versionen als F.7.1 ggf. ausgewählte Berichte und Zeugnisse nicht mehr wie gewohnt funktionieren, da deren Komponenten das Release F7.1 benötigen.

## Anhang

### Liste der neuen und überarbeiteten Berichte

Nr.	Name des Berichts	Typ	Art	Datenbereich	GS	HS	GHS	RS	RS+	GRS	RS+	GY	KLA	IGS	FOE	BBS	Datum	Releasenotes F7.1. 78
1.	Fehlerprotokoll Plausibilisierung	Lst	.bsb	Plausi												x	12.07.2021	Layout: Spaltenbreite angepasst
2.	Kla_05_Klassenliste mit Schülersummandaten_n	Lst	.bsb	Klassen	x	x	x	x	x	x	x	x	x	x	x	x	20.08.2021	"neu/nachgebaut, da der ISB-Bericht keine Daten mehr ausgibt (ab F7.0.410) ISB-Ticket: SVPRLP-13197: Kla_05_Klassenliste mit Schülersummandaten funktioniert nicht ISB-Korrektur ab der 7.2. (29.10.2021) doppelte Summe männl./weibl. wird nicht mehr angezeigt"
3.	Leh_05_Info_Datenblatt_ mit_Freitext	For	.bsb	Lehrkräfte	x	x	x	x	x	x	x	x	x	x	x	x	20.08.2021	aufgeteilt für Nicht-/MSS
4.	Leh_05_Info_Datenblatt_ mit_Freitext_MSS	For	.bsb	Lehrkräfte	x	x	x	x	x	x	x	x	x	x	x	x	20.08.2021	neu
5.	Leh_05_Info_Datenblatt_ ohne_Freitext	For	.bsb	Lehrkräfte	x	x	x	x	x	x	x	x	x	x	x	x	20.08.2021	aufgeteilt für Nicht-/MSS
6.	Leh_05_Info_Datenblatt_ ohne_Freitext_MSS	For	.bsb	Lehrkräfte	x	x	x	x	x	x	x	x	x	x	x	x	20.08.2021	neu
7.	Leh_99_Lehrkräfte_Daten _DSGVO	For	.bsb	Lehrkräfte	x	x	x	x	x	x	x	x	x	x	x	x	20.08.2021	Ausgabe der Sprechstunden Fehler behoben

Nr.	Name des Berichts	Typ	Art	Datenbereich	GS	HS	GHS	RS	RS+	GRS	RS+	GY	KLA	IGS	FOE	BBS	Datum	Releasenotes F7.1. 78
8.	Rol_01_Rolle_Berechtigungen	For	.bsb	Rollenverwaltung	x	x	x	x	x	x	x	x	x	x	x	x	27.08.2021	neu
9.	Slr_01_Kla_Liste_GTS_Essen_Nachmittagsbefreiung	Lst	.bsb	Schüler	x	x	x	x	x	x	x	x		x	x		10.08.2021	funktioniert mit edoosys-Versionen >= F6.0.540; Nachmittagsbefreiung und Hausaufgabenbetreuung Ausgabe nach Wochentagen sortiert
10.	Slr_03_Masern_Info_Eltern	For	.bsb	Schüler	x	x	x	x	x	x	x	x	x	x	x	x	23.08.2021	Fristverlängerung vom Nachweisdatum angepasst
11.	Slr_04_Info_Schulbuchausleihe_RU_WPF	Lst	.bsb	Schüler	x	x	x	x	x	x	x	x		x	x		10.08.2021	Spalte Schulbuchausleihe nachgetragen
12.	Slr_06_Info_Ganztagsschüler_n	Lst	.zip	Schüler	x	x	x	x	x	x		x		x	x		10.08.2021	"Filter aktualisiert Nachmittagsbefreiung und Hausaufgabenbetreuung Ausgabe nach Wochentagen sortiert Gruppierung angepasst"
13.	Slr_10_Info_Geschwister_über_Filter	Lst	.bsb	Schüler	x	x	x	x	x	x	x	x	x	x	x	x	10.08.2021	Auswahlfilter eingebunden, Sortierung funktioniert leider noch nicht (ISB)
14.	Slr_10_Info_Kla_Geschwister_über_Filter	Lst	.bsb	Schüler	x	x	x	x	x	x	x	x	x	x	x	x	10.08.2021	Auswahlfilter eingebunden, Sortierung funktioniert leider noch nicht (ISB)
15.	Slr_13_KommDaten_Einzelfelder_Briefvorlage	For	.bsb	Schüler	x	x	x	x	x	x	x	x	x	x	x	x	27.08.2021	ersetzt Slr_13_Sor_KommDaten_Einzelfelder_Briefvorlage und enthält nun auch alle Kommunikationsdaten der Schüler/in in Einzelfeldern

Nr.	Name des Berichts	Typ	Art	Datenbereich	GS	HS	GHS	RS	RS+	GRS+	RS+	GY	KLA	IGS	FOE	BBS	Datum	Releasenotes F7.1. 78
16.	Slr_13_Sor_Liste_Kontakt daten_Sorg_und_Ansprec hp	Lst	.bsb	Schüler	x	x	x	x	x	x	x	x	x	x	x	x	27.08.2021	Ausgabedaten angepasst, Ansprechpartner der schulischen Kontakte hinzugefügt
17.	Slr_13_Sor_Liste_Sorg_u_ zusätzliche_Ansprechp	Lst	.bsb	Schüler	x	x	x	x	x	x	x	x	x	x	x	x	27.08.2021	Anzeige zusätzliche Ansprechpartner korrigiert
18.	Slr_17_Bes_Datenblatt	For	.bsb	Schüler	x	x	x	x	x	x	x	x	x	x	x		10.08.2021	Schulnummer und Name der aufnehmenden Schule eingefügt
19.	Slr_17_Bes_Datenblatt_G S_Schulbesuchhistorie	For	.bsb	Schüler	x		x			x					x		10.08.2021	"funktioniert mit edoosys- Versionen >= F6.0.540; Name der vorhergehenden Schule eingefügt
20.	Slr_17_Bes_Datenblatt_m it_Masern_und_allen_Ko ntakten	For	.bsb	Schüler	x	x	x	x	x	x	x	x	x	x	x	x	10.08.2021	Masernimmunität und Name der aufnehmenden Schule eingefügt
21.	Slr_17_Bes_Datenblatt_V 2	For	.bsb	Schüler	x	x	x	x	x	x	x	x	x	x	x	x	10.08.2021	funktioniert mit edoosys- Versionen >= F6.0.540; Name der aufnehmenden Schule eingefügt



### Liste der überarbeiteten Zeugnisschablonen

Nr.	Schulart	Name der Zeugnisschablone	Bildungsgänge	Zeugnisarten	Jahrgangsstufen	Datum	Releasenotes F7.1.78
1	ABS SEK II -GY8	10_2_G8_JZ_AB	GY8, GY8NA	JZ, AB	10	14.07.2021	Rechtschreibfehler korrigiert
2	BBS	HBFneu_AB_A4	HBF	AB	1, 2	14.07.2021	Layoutverschiebungen bei fehlender Bemerkung umgangen
3	BBS	HBFneu_HZ_JZ_A4	HBF	HZ,JZ, ZW	1, 2	14.07.2021	Layoutverschiebungen bei fehlender Bemerkung umgangen
4	GRS+	5_RSplus_RS_HZ_JZ_AB	RS+, RS	HZ, JZ, AB	5	12.07.2021	Fehlzeiten, GTS_Bemerkungen, Label Arbeitsgemeinschaften
5	GRS+	6_RSplus_RS_HZ_JZ_AB	RS+, RS	HZ, JZ, AB	6	12.07.2021	Fehlzeiten, GTS_Bemerkungen, Label Arbeitsgemeinschaften
6	GRS+	7-10_RSplus_RS_HZ_JZ_AB_AZ_PF12	RS+, RS	HZ, JZ, AB, AZ	7, 8, 9, 10	12.07.2021	Fehlzeiten, GTS_Bemerkungen, Label Arbeitsgemeinschaften
7	GRS+	7-10_RSplus_RS_HZ_JZ_AB_AZ_PF12_mit_Anlage	RS+, RS	HZ, JZ, AB, AZ	7, 8, 9, 10	12.07.2021	Fehlzeiten, GTS_Bemerkungen, Label Arbeitsgemeinschaften
8	GRS+	7-10_RSplus_RS_HZ_JZ_AB_AZ_PF14	RS+, RS	HZ, JZ, AB, AZ	7, 8, 9, 10	12.07.2021	Fehlzeiten, GTS_Bemerkungen, Label Arbeitsgemeinschaften
9	GRS+	7-10_RSplus_RS_HZ_JZ_AB_AZ_PF14_mit_Anlage	RS+, RS	HZ, JZ, AB, AZ	7, 8, 9, 10	12.07.2021	Fehlzeiten, GTS_Bemerkungen, Label Arbeitsgemeinschaften
10	GRS+	SPS_5_RSplus_HZ_JZ_AB	RS+	AB, HZ, JZ	5	12.07.2021	Fehlzeiten, GTS_Bemerkungen, Label Arbeitsgemeinschaften
11	GRS+	SPS_6_RSplus_HZ_JZ_AB	RS+	AB, HZ, JZ	6	12.07.2021	Fehlzeiten, GTS_Bemerkungen, Label Arbeitsgemeinschaften

Nr.	Schulart	Name der Zeugnisschablone	Bildungsgänge	Zeugnisarten	Jahrgangsstufen	Datum	Releasenotes F7.1.78
12	GRS+	SPS_G_7-12_RSplus_HZ_JZ_AB_AZ	RS+	AB, AZ, HZ, JZ	7, 8, 9, 10, 11, 12	12.07.2021	Fehlzeiten, GTS_Bemerkungen, Label Arbeitsgemeinschaften
13	GRS+	SPS_L_7_bis_8_1HJ_RSplus_HZ_JZ_AB	RS+	AB, HZ, JZ	7, 8	12.07.2021	Fehlzeiten, GTS_Bemerkungen, Label Arbeitsgemeinschaften
14	GRS+	SPS_L_ab_8_2HJ_RSplus_AB_AZ_JZ_HZ	RS+	AB, AZ, HZ, JZ	8, 9, 10, 11, 12	12.07.2021	Fehlzeiten, GTS_Bemerkungen, Label Arbeitsgemeinschaften
15	GRS+	SPS_L_9_RSplus_AB_AZ_JZ_HZ	RS+	AB, AZ, HZ, JZ	9	12.07.2021	Fehlzeiten, GTS_Bemerkungen, Label Arbeitsgemeinschaften
16	GY	5-10_G9_HZ_JZ_AB_PF16_WF2.xml	GY9, GY9NA, GYSPZ	JZ, HZ, AB	5, 6, 7, 8, 9, 10	12.07.2021	Fehlzeiten, GTS_Bemerkungen, Label Arbeitsgemeinschaften
17	GY	5-10_G9_HZ_JZ_AB_PF16_WF2_mit_Anlage.xml	GY9, GY9NA, GYSPZ	JZ, HZ, AB	5, 6, 7, 8, 9, 10	12.07.2021	Fehlzeiten, GTS_Bemerkungen, Label Arbeitsgemeinschaften
18	GY	5-6_G8_G9_HZ_JZ_AB_WF2.xml	GY9, GY9NA, GYSPZ, GY8, GY8NA	JZ, HZ, AB	5, 6	12.07.2021	Fehlzeiten, GTS_Bemerkungen, Label Arbeitsgemeinschaften
19	GY	7-10_G9_HZ_JZ_AB_PF14_WF2.xml	GY9, GY9NA, GYSPZ	JZ, HZ, AB	7, 8, 9, 10	12.07.2021	Fehlzeiten, GTS_Bemerkungen, Label Arbeitsgemeinschaften
20	GY	7-10_G9_HZ_JZ_AB_PF14_WF2_mit_Anlage.xml	GY9, GY9NA, GYSPZ	JZ, HZ, AB	7, 8, 9, 10	12.07.2021	Fehlzeiten, GTS_Bemerkungen, Label Arbeitsgemeinschaften
21	GY	7-9_G8_HZ_JZ_AB_PF14_WPF2.xml	GY8, GY8NA	JZ, HZ, AB	7, 8, 9	12.07.2021	Fehlzeiten, GTS_Bemerkungen, Label Arbeitsgemeinschaften
22	GY	7-9_G8_HZ_JZ_AB_PF14_WPF2_mit_Anlage.xml	GY8, GY8NA	JZ, HZ, AB	7, 8, 9	12.07.2021	Fehlzeiten, GTS_Bemerkungen, Label Arbeitsgemeinschaften

Nr.	Schulart	Name der Zeugnisschablone	Bildungsgänge	Zeugnisarten	Jahrgangsstufen	Datum	Releasenotes F7.1.78
23	GY	7-9_G8_HZ_JZ_AB_PPF16_WPF2.xml	GY8, GY8NA	JZ, HZ, AB	7, 8, 9	12.07.2021	Fehlzeiten, GTS_Bemerkungen, Label Arbeitsgemeinschaften
24	GY	7-9_G8_HZ_JZ_AB_PPF16_WPF2_mit_Anlage.xml	GY8, GY8NA	JZ, HZ, AB	7, 8, 9	12.07.2021	Fehlzeiten, GTS_Bemerkungen, Label Arbeitsgemeinschaften
25	IGS	5_IGS_HZ_JZ_AB_WF2.xml	IGS	JZ, HZ, AB	5	12.07.2021	Programmierung, Fehlzeiten, GTS_Bemerkungen, Label Arbeitsgemeinschaften
26	IGS	6_IGS_HZ_JZ_AB_WPF4_WF1.xml	IGS	JZ, HZ, AB	6	12.07.2021	Programmierung, Fehlzeiten, GTS_Bemerkungen, Label Arbeitsgemeinschaften
27	IGS	7-10_IGS_HZ_JZ_AB_AZ_PPF12_WPF2_WF2.xml	IGS	JZ, HZ, AB, AZ	7, 8, 9, 10	12.07.2021	Programmierung, Fehlzeiten, GTS_Bemerkungen, Label Arbeitsgemeinschaften
28	IGS	7-10_IGS_HZ_JZ_AB_AZ_PPF12_WPF2_WF2_mit_Anlage.xml	IGS	HZ, JZ, AB, AZ	7, 8, 9, 10	12.07.2021	Programmierung, Fehlzeiten, GTS_Bemerkungen, Label Arbeitsgemeinschaften
29	IGS	SPS_5_IGS_HZ_JZ_AB	IGS	HZ, JZ, AB	5	12.07.2021	Programmierung, Fehlzeiten, GTS_Bemerkungen, Label Arbeitsgemeinschaften
30	IGS	SPS_6_IGS_HZ_JZ_AB	IGS	HZ, JZ, AB	6	12.07.2021	Programmierung, Fehlzeiten, GTS_Bemerkungen, Label Arbeitsgemeinschaften
31	IGS	SPS_G_5-12_AB_AZ_L_5-8_1HJ_AB_VerbalB	IGS	AB, AZ	5, 6, 7, 8, 9, 10, 11, 12	12.07.2021	Programmierung, Fehlzeiten, GTS_Bemerkungen, Label Arbeitsgemeinschaften
32	IGS	SPS_G_5-12_L_5-8_1HJ_HZ_JZ_VerbalB	IGS	HZ, JZ	5, 6, 7, 8, 9, 10, 11, 12	12.07.2021	Programmierung, Fehlzeiten, GTS_Bemerkungen, Label Arbeitsgemeinschaften

Nr.	Schulart	Name der Zeugnisschablone	Bildungsgänge	Zeugnisarten	Jahrgangsstufen	Datum	Releasenotes F7.1.78
33	IGS	SPS_G_7- 12_IGS_HZ_JZ_AB_AZ	IGS	HZ, JZ, AB, AZ	5, 6, 7, 8, 9, 10, 11, 12	12.07.2021	Programmierung, Fehlzeiten, GTS_Bemerkungen, Label Arbeitsgemeinschaften
34	IGS	SPS_L_7_bis_8_1HJ_IGS_HZ _JZ_AB	IGS	HZ, JZ, AB	7, 8	12.07.2021	Programmierung, Fehlzeiten, GTS_Bemerkungen, Label Arbeitsgemeinschaften
35	IGS	SPS_L_8_2HJ_IGS_AB_JZ	IGS	AB, JZ	8	12.07.2021	Programmierung, Fehlzeiten, GTS_Bemerkungen, Label Arbeitsgemeinschaften
36	IGS	SPS_L_9_IGS_AB_AZ_JZ_HZ	IGS	HZ, JZ, AB, AZ	9	12.07.2021	Programmierung, Fehlzeiten, GTS_Bemerkungen, Label Arbeitsgemeinschaften
37	RS+	SPS_5_RSplus_HZ_JZ_AB	RS+	AB, HZ, JZ	5	12.07.2021	Fehlzeiten, GTS_Bemerkungen, Label Arbeitsgemeinschaften
38	RS+	SPS_6_RSplus_HZ_JZ_AB	RS+	AB, HZ, JZ	6	12.07.2021	Fehlzeiten, GTS_Bemerkungen, Label Arbeitsgemeinschaften
39	RS+	SPS_G_7- 12_RSplus_HZ_JZ_AB_AZ	RS+	AB, AZ, HZ, JZ	7, 8, 9, 10, 11, 12	12.07.2021	Fehlzeiten, GTS_Bemerkungen, Label Arbeitsgemeinschaften
40	RS+	SPS_L_7_bis_8_1HJ_RSplus_ HZ_JZ_AB	RS+	AB, HZ, JZ	7, 8	12.07.2021	Fehlzeiten, GTS_Bemerkungen, Label Arbeitsgemeinschaften
41	RS+	SPS_L_8_2HJ_RSplus_JZ_AB	RS+	HZ, JZ	8, 9, 10, 11, 12	12.07.2021	Fehlzeiten, GTS_Bemerkungen, Label Arbeitsgemeinschaften
42	RS+	SPS_L_9_RSplus_AB_AZ_JZ_ HZ	RS+	AB, AZ, HZ, JZ	8, 9, 10, 11, 12	12.07.2021	Fehlzeiten, GTS_Bemerkungen, Label Arbeitsgemeinschaften
43	RS+, RS	5_RSplus_RS_HZ_JZ_AB	RS+, RS	HZ, JZ, AB	5	12.07.2021	Fehlzeiten, GTS_Bemerkungen, Label Arbeitsgemeinschaften
44	RS+, RS	6_RSplus_RS_HZ_JZ_AB	RS+, RS	HZ, JZ, AB	6	12.07.2021	Fehlzeiten, GTS_Bemerkungen, Label Arbeitsgemeinschaften

<b>Nr.</b>	<b>Schulart</b>	<b>Name der Zeugnisschablone</b>	<b>Bildungsgänge</b>	<b>Zeugnisarten</b>	<b>Jahrgangsstufen</b>	<b>Datum</b>	<b>Releasenotes F7.1.78</b>
45	RS+, RS	7- 10_RSplus_RS_HZ_JZ_AB_A Z_PF12	RS+, RS	HZ, JZ, AB, AZ	7, 8, 9, 10	12.07.2021	Fehlzeiten, GTS_Bemerkungen, Label Arbeitsgemeinschaften
46	RS+, RS	7- 10_RSplus_RS_HZ_JZ_AB_A Z_PF12_mit_Anlage	RS+, RS	HZ, JZ, AB, AZ	7, 8, 9, 10	12.07.2021	Fehlzeiten, GTS_Bemerkungen, Label Arbeitsgemeinschaften
47	RS+, RS	7- 10_RSplus_RS_HZ_JZ_AB_A Z_PF14	RS+, RS	HZ, JZ, AB, AZ	7, 8, 9, 10	12.07.2021	Fehlzeiten, GTS_Bemerkungen, Label Arbeitsgemeinschaften
48	RS+, RS	7- 10_RSplus_RS_HZ_JZ_AB_A Z_PF14_mit_Anlage	RS+, RS	HZ, JZ, AB, AZ	7, 8, 9, 10	12.07.2021	Fehlzeiten, GTS_Bemerkungen, Label Arbeitsgemeinschaften